

# Boletim Informativo

## TECNOLOGIA EM GESTÃO EMPRESARIAL-EAD

Caro estudante, seja bem-vindo!

Para que você possa se situar e compreender o que se espera de sua atuação no curso a distância, elaboramos este pequeno guia com informações muito importantes para sua trajetória acadêmica.

Desejamos a você muito sucesso e estamos à disposição para atendê-lo.

### Sugestões para o uso do polo

Os orientadores de polo são o ponto de apoio para esclarecimentos pedagógicos e, atendimento aos alunos do curso.

Os mediadores presenciais também serão muito valiosos, por isso devem ser procurados sempre que houver qualquer dúvida referente aos conteúdos das disciplinas.

Os polos dispõem de bibliotecas que devem ter nos seus acervos as bibliografias básicas para serem disponibilizados para consultas pelos estudantes. Isso é muito importante para embasar teoricamente todas as atividades que serão desenvolvidas durante o curso.

### AVA/Moodle: a minha sala de aula

Durante todo seu curso, o AVA/Moodle será um dos ambientes onde você realizará suas atividades acadêmicas.

Nesse ambiente de aprendizagem, você realizará atividades que usarão os recursos do Moodle. Veja alguns desses recursos que você terá a sua disposição:

**Mediador Online:** professores que acompanharão e darão suporte às aulas, conteúdos e atividades das Unidades de Aprendizagem.

**Fórum:** Você, juntamente com seus colegas e professores/mediadores, terá neste espaço uma possibilidade de debater academicamente sobre os temas relacionados à disciplina. Esse diálogo é conduzido pelos professores/mediadores da disciplina os quais têm reconhecida experiência tanto na área de Educação a Distância quanto na área da disciplina.

**Tarefa:** Com o recurso da Tarefa você poderá enviar arquivos de texto, de áudio ou de vídeo que, porventura, tenham sido solicitados em alguma atividade da disciplina. Existem tarefas avaliativas e não avaliativas, as avaliativas contam pontos para sua média final, por isso, é importante ficar atento aos enunciados e prazos de entrega.

**Materiais de apoio:** Os materiais de apoio são arquivos .PDF, vídeos e áudios.

Lembre-se que o Moodle não será o único espaço onde você desenvolverá suas atividades acadêmicas. Você também realizará atividades de pesquisa e de extensão na sua comunidade, estabelecendo, assim, a base da sua formação universitária: ensino, pesquisa e extensão.

**Informações importantes:** O estudante deve acessar o AVA/Moodle regularmente, pois sua "presença" será computada pelo acesso e participação das atividades no mesmo. (lembrando que o não acesso ao AVA/Moodle nas primeiras 2 semanas – a partir da semana 1, é caracterizado desistência, conforme artigo 36 do regulamento de graduação).

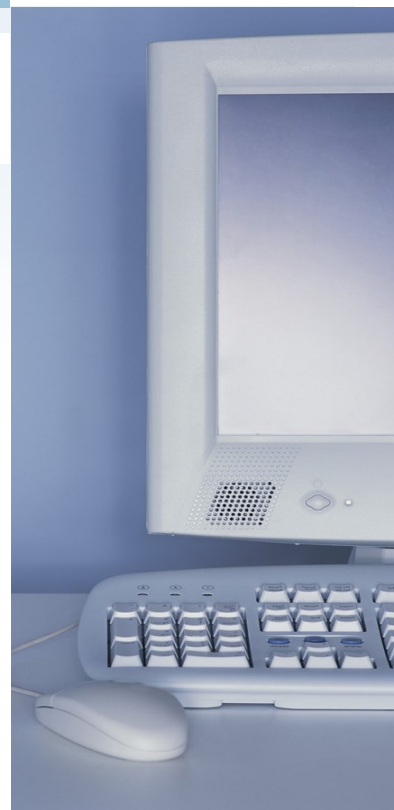
**Calculo das medias finais:** A media final é composta pelas notas das avaliações presenciais e pelas atividades avaliativas online.

As avaliações presenciais da semana 10 possuem peso 4, e as avaliações da semana 20 possuem peso 6, as duas juntas compõem 55% da media final.

As notas das atividades avaliativas online são somadas e divididas pelo total de atividades avaliativas aplicadas, e compõem 45% da média final.

A média final (MF) de cada aluno é assim computada:

$$MF = \left[ \frac{EP1 \times 0.4 + EP2 \times 0.6}{\text{Atividades avaliativas online}} \right] \times 0.55 + \left[ \frac{MAI + MAG + MAS}{\text{Atividades avaliativas online}} \right] \times 0.45$$



### LEMBRE-SE

**Link para acesso ao portal:**  
[www.eadfatec.com.br](http://www.eadfatec.com.br)

Dados de acesso serão:

**Usuário:** número do RA (com 13 dígitos)

**Senha:** Mudar#2016

Lembrando que esta senha é temporária, por isso, realize a alteração após o primeiro acesso.

**Início das aulas:** 03/02/2016

### Semanas de Avaliação Presenciais

1ª Avaliação Presencial—Semana 10  
de 04 a 09 de abril de 2016

2ª Avaliação Presencial—Semana 20  
de 13 a 18 de junho de 2016

3ª Avaliação Presencial—Semana 21  
de 20 a 24 de junho de 2016